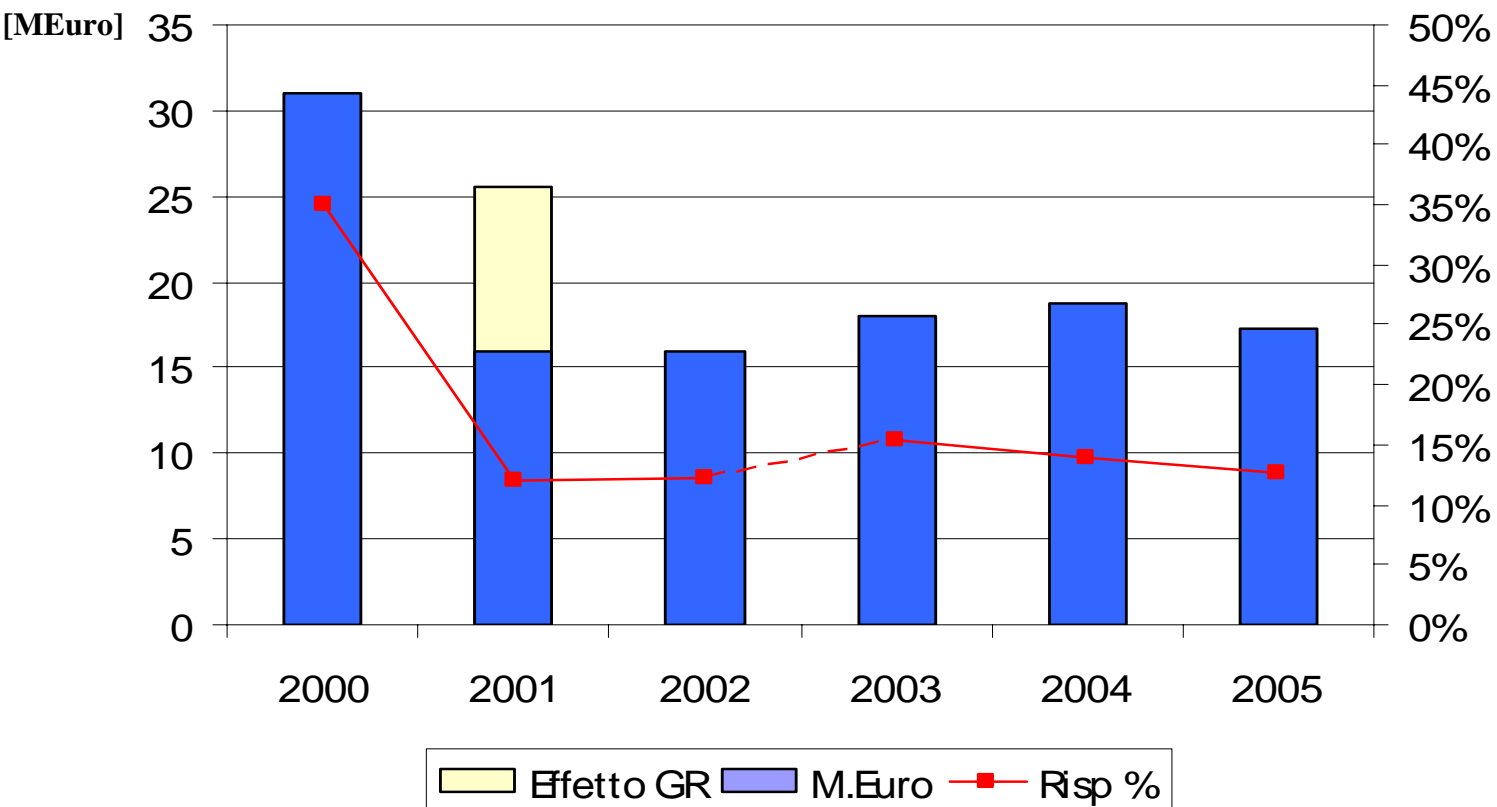


Consorzio Orobie Energia

Costituito nel Luglio del 1999 su iniziativa di Confindustria Bergamo che, di fronte al nuovo scenario venutosi a creare con la liberalizzazione dei mercati dell'energia, ha ritenuto indispensabile promuovere un'iniziativa che permettesse ai propri associati di conseguire significative opportunità di risparmio sui costi di approvvigionamento dell'energia, il Consorzio Orobie Energia festeggia nel 2008 il 9° anno di vita che, seppur relativamente breve, è indubbiamente già costellata di risultati significativi.

<i>anno</i>	<i>numero soci</i>	Energia elettrica <i>consumi (GWh)</i>	Gas naturale <i>consumi (mio. m³)</i>
2000	150	1.600	-
2001	173	1.845	176
2002	205	1.865	215
2003	202	1.809	217
2004	226	1.860	212
2005	224	1.720	190
2006	222	1.705	188
2007 (stima)	231	1.750	210



	2000	2001	2002	2003	2004	2005
M.Euro	31,0	25,5	16,0	18,0	18,8	17,3
Percentuale	35,0%	12,0%	12,3%	15,5%	14,0%	12,7%
Ct medio	40,5	45,2	37,8	42,0	38,2	44,9

Gli aspetti fondamentali per l'indubbio successo del Consorzio Orobie Energia sono:

- ❑ la tipologia del contratto proposto, articolato in due parti (accordo quadro con il fornitore che definisce regole uguali per tutti invariate per tutto l'anno contrattuale e condizioni particolari che ne consentono la personalizzazione su ciascun soggetto consorziato);
- ❑ l'assoluta certezza del costo massimo di approvvigionamento dell'energia dal momento che il tetto superiore in termini di prezzo viene concordato ex ante e non si modifica per l'intero anno contrattuale mentre il cliente può beneficiare - in termini di riduzione del prezzo - di un calo sui mercati internazionali del costo del petrolio e dei prodotti energetici;
- ❑ la segreteria tecnica affidata a Servitec S.r.l., a disposizione sia del Consorzio che del singolo consorziato, che consente di usufruire di una serie di servizi di assistenza e consulenza (a pagamento a seconda del pacchetto di servizi richiesto) nell'ambito della gestione contrattuale e del risparmio energetico realizzabile alla luce del profilo di consumo evidenziato;

Si ricorda che l'adesione al Consorzio Orobie Energia è libera e comporta la sottoscrizione dell'apposito modulo di iscrizione (scaricabile dal sito internet di Confindustria Bergamo) unitamente al versamento della quota sociale pari a €5,00.

Per informazioni:

dott.ssa Giulia Pesenti (tel.: 035/275251; e-mail: giulia_pesenti@unindustria.bg.it)

formalità di iscrizione e pratiche amministrative

dott. Fabrizio Berlendis (tel.: 035/275287; e-mail: fabrizio_berlendis@unindustria.bg.it)

informazioni generali e liberalizzazione dell'energia