

Dati per dimensione d'impresa

1. Crescita

- Numero di imprese
- Valore della produzione
- Turnover per occupato

2. Redditività

- Attività fisse nette
- Indebitamento a lungo termine
- Indebitamento a breve termine
- Debiti bancari
- Oneri finanziari
- Leverage
- Roe
- Roi

3. Mercato del lavoro

- Numero di occupati
- Distribuzione % degli occupati

1. Crescita. Tabella 61

Numero di imprese manifatturiere per classe dimensionale

(variazioni %)

	1-19 ¹			20-49 ²			50-249 ³			250 e oltre ⁴		
	1996	2000	Var. %	1996	2000	Var. %	1996	2000	Var. %	1996	2000	Var. %
Austria	21.047	20.705	-1,6	2.389	2.351	-1,6	1.625	1.554	-4,4	448	440	-1,8
Belgio	32.759	32.890	0,4	2.793	2.740	-1,9	1.499	1.517	1,2	365	382	4,7
Danimarca	22.164	16.916	-23,7	1.704	2.015	18,3	1.121	1.232	9,9	266	307	15,4
Finlandia	23.788	23.637	-0,6	1.206	1.377	14,2	808	915	13,2	269	261	-3,0
Francia	234.971	224.677	-4,4	15.789	16.136	2,2	8.551	8.428	-1,4	2.107	2.237	6,2
Germania	198.080	193.686	-2,2	16.249	17.050	4,9	15.989	16.620	3,9	4.253	4.431	4,2
Italia	529.853	522.554	-1,4	27.285	26.560	-2,7	9.889	10.308	4,2	1.447	1.460	0,9
Olanda	35.795	38.750	8,3	3.410	3.675	7,8	2.260	2.225	-1,5	-	-	-
Portogallo	75.487	68.435	-9,3	5.518	5.251	-4,8	3.089	2.867	-7,2	398	378	-5,0
Regno Unito	137.922	140.963	2,2	14.466	13.840	-4,3	9.708	10.189	5,0	2.712	2.577	-5,0
Spagna	140.634	207.161	47,3	13.345	15.590	16,8	4.662	5.559	19,2	816	973	19,2
Svezia	35.842	48.412	35,1	2.248	2.419	7,6	1.453	1.581	8,8	389	443	13,9
Europa ⁵	1.488.342	1.538.786	3,4	106.402	109.004	2,4	60.654	62.995	3,9	13.470	13.889	3,1
Norvegia	7.961	8.092	1,6	1.144	1.341	17,2	785	751	-4,3	168	192	14,3

¹ 1999, per Belgio e Germania; 1995, per l'Austria.

² 1999, per il Belgio; 1995, per l'Austria.

³ 1999, per il Belgio; 1995, per Austria e Olanda.

⁴ 1999, per Belgio e Portogallo; 1995, per l'Austria.

⁵ Dato aggregato per i 12 paesi sopra elencati.

Fonte: elaborazioni CSc su dati Eurostat.

1. Crescita. Tabella 62

Valore della produzione

(milioni di ecu/euro - settore manifatturiero)*

Paesi	1-19 ¹		20-49 ²		50-249 ²		250 e oltre ³	
	1996	2000	1996	2000	1996	2000	1996	2000
Austria	7.957	8.470	6.551	7.399	22.527	25.723	46.447	56.909
Belgio	15.802	17.222	15.049	15.001	30.949	34.964	85.751	106.993
Danimarca	8.158	8.015	6.504	6.875	15.242	16.742	29.484	39.303
Finlandia	5.476	6.661	4.097	5.437	10.911	15.192	44.576	68.794
Francia	68.685	68.633	62.933	73.550	124.944	148.634	402.767	560.122
Germania	78.721	80.867	54.289	60.554	213.286	241.500	723.683	892.251
Italia	135.323	168.902	103.488	109.984	155.849	187.136	242.341	316.010
Olanda	18.880	21.956	16.045	21.610	35.293	45.278	-	-
Portogallo	12.199	9.920	7.239	8.073	14.724	18.287	24.835	28.954
Regno Unito	59.608	75.041	35.571	48.360	101.588	149.356	329.866	448.104
Spagna	50.023	61.282	35.811	47.938	58.558	78.807	115.085	171.657
Svezia	12.641	14.893	8.765	10.701	22.083	28.593	81.756	105.699
Europa ⁴	473.474	541.861	356.341	415.481	805.954	990.211	2.044.833	2.689.097
Norvegia	5.274	6.531	4.654	6.336	12.332,7	14.423,5	20.029	28.924

* Euro dall'1.1.1999.

¹ 1999, per la Germania; 1995, per l'Austria.

² 1995, per l'Austria.

³ 1999, per il Portogallo; 1995, per l'Austria.

⁴ Dato aggregato per i 12 paesi sopra elencati.

Fonte: elaborazioni CsC su dati Eurostat.

1. Crescita. Tabella 63

Turnover per occupato, 1997-2000

(variazioni % medie annue - settore manifatturiero)

Paesi	1-19	20-49	50-249	250 e oltre
Austria ¹	2,4	3,5	4,4	4,7
Danimarca	0,9	-1,2	-0,2	2,2
Finlandia	4,9	3,7	5,2	10,7
Francia	1,0	3,7	3,1	7,7
Germania	n.d.	1,1	2,1	5,8
Irlanda ²	3,5	6,9	5,3	12,9
Italia	6,1	3,2	3,3	8,4
Portogallo	0,1	3,9	7,2	7,0
Regno Unito	7,1	10,2	10,0	9,0
Spagna	4,2	4,0	3,5	6,6
Svezia	-4,0	2,1	3,8	6,6

¹ I dati sono disponibili dal 1997.

² Gli ultimi dati disponibili sono del 1999.

Fonte: elaborazioni CSc su dati Eurostat.

2. Redditività. Tabella 64

Attività fisse nette

(in % del capitale investito in attività operative, medie nei periodi - settore manifatturiero)

Paesi	Dimensione ¹	1988-1991	1992-1995	1996-1999	2000-2001 ²
Francia	Piccole	22,0	22,8	22,5	21,9
	Medie	21,2	22,8	22,5	22,3
	Grandi	25,7	26,8	24,9	25,3
	Totale	24,7	25,9	24,3	24,5
Germania	Piccole	26,4	26,5	25,8	n.d.
	Medie	27,9	28,4	27,4	n.d.
	Grandi	29,6	29,4	26,8	n.d.
	Totale	29,3	29,2	26,8	25,9
Italia	Piccole	28,4	31,0	28,7	21,6
	Medie	24,5	26,9	25,8	26,3
	Grandi	25,8	29,4	28,9	30,3
	Totale	25,8	28,8	27,9	28,5
Spagna	Piccole	31,2	35,1	35,4	37,4
	Medie	33,4	34,6	35,1	34,5
	Grandi	40,9	42,1	40,7	37,8
	Totale	38,9	40,6	39,7	37,4
Stati Uniti	Piccolo-medie	31,0	31,8	33,1	34,0
	Grandi	47,0	47,9	45,3	43,0
	Totale	45,2	46,1	44,5	43,1

¹ Per le imprese piccole il fatturato è inferiore ai 7 milioni di euro; per le imprese medie, il fatturato è compreso tra 7 e 40 milioni di euro; per le imprese grandi, il fatturato è uguale o superiore a 40 milioni di euro. Per gli Stati Uniti, il totale attivo delle imprese piccolo-medie è inferiore ai 25 milioni di dollari; il totale attivo delle imprese grandi è superiore ai 25 milioni di dollari.

² 2000, per il totale della Germania.

Fonte: elaborazioni CsC su dati Bach.

Indebitamento a lungo termine

(in % delle attività totali nette, medie nei periodi - settore manifatturiero)

Paesi	Dimensione ¹	1988-1991	1992-1995	1996-1999	2000-2001 ²
Francia	Piccole	20,3	18,7	16,6	16,3
	Medie	19,4	17,6	16,0	15,9
	Grandi	20,5	18,9	16,9	16,4
	Totale	20,3	18,7	16,7	16,3
Germania	Piccole	18,5	20,2	20,7	n.d.
	Medie	13,5	13,9	13,9	n.d.
	Grandi	5,9	5,1	4,5	n.d.
	Totale	6,9	6,2	5,4	5,5
Italia	Piccole	11,0	11,6	11,7	31,3
	Medie	11,5	10,9	11,8	10,7
	Grandi	12,1	11,5	11,8	12,0
	Totale	11,8	11,3	11,8	12,8
Spagna	Piccole	9,2	11,6	12,1	13,4
	Medie	10,0	9,3	10,3	10,7
	Grandi	13,1	14,2	9,1	11,0
	Totale	12,3	13,4	9,4	11,0
Stati Uniti	Piccolo-medie	19,0	19,4	20,2	22,8
	Grandi	24,5	21,9	21,4	21,6
	Totale	24,0	21,7	21,4	21,9

¹ Per le imprese piccole il fatturato è inferiore ai 7 milioni di euro; per le imprese medie, il fatturato è compreso tra 7 e 40 milioni di euro; per le imprese grandi, il fatturato è uguale o superiore a 40 milioni di euro. Per gli Stati Uniti, il totale attivo delle imprese piccolo-medie è inferiore ai 25 milioni di dollari; il totale attivo delle imprese grandi è superiore ai 25 milioni di dollari.

² 2000, per il totale della Germania.

Fonte: elaborazioni CsC su dati Bach.

Indebitamento a breve termine

(in % delle attività totali, medie nei periodi - settore manifatturiero)

Paesi	Dimensione ¹	1988-1991	1992-1995	1996-1999	2000-2001 ²
Francia	Piccole	47,6	44,4	44,2	43,7
	Medie	46,5	43,3	42,9	43,4
	Grandi	41,1	38,7	38,2	40,7
	Totale	42,3	39,7	39,3	41,3
Germania	Piccole	52,7	52,6	50,0	n.d.
	Medie	45,8	46,1	44,0	n.d.
	Grandi	29,5	29,0	29,9	n.d.
	Totale	31,5	31,0	31,1	34,0
Italia	Piccole	53,5	55,3	55,1	40,6
	Medie	53,6	56,3	55,5	55,0
	Grandi	48,8	51,0	49,2	49,4
	Totale	50,9	53,0	51,5	50,5
Spagna	Piccole	47,9	46,7	44,2	43,6
	Medie	44,7	46,3	43,2	41,3
	Grandi	39,3	44,8	40,4	41,2
	Totale	40,8	45,1	40,9	41,3
Stati Uniti	Piccolo-medie	32,8	32,8	32,5	31,2
	Grandi	25,8	25,3	25,9	25,8
	Totale	26,5	25,9	26,4	26,4

¹ Per le imprese piccole il fatturato è inferiore ai 7 milioni di euro; per le imprese medie, il fatturato è compreso tra 7 e 40 milioni di euro; per le imprese grandi, il fatturato è uguale o superiore a 40 milioni di euro. Per gli Stati Uniti, il totale attivo delle imprese piccolo-medie è inferiore ai 25 milioni di dollari; il totale attivo delle imprese grandi è superiore ai 25 milioni di dollari.

² 2000, per il totale della Germania.

Fonte: elaborazioni CsC su dati Bach.

2. Redditività. Tabella 67

Debiti bancari

(in % del fatturato, medie nei periodi - settore manifatturiero)

Paesi	Dimensione ¹	1988-1991	1992-1995	1996-1999	2000-2001 ²
Francia	Piccole	11,2	10,0	8,2	8,5
	Medie	11,7	10,6	8,6	8,8
	Grandi	9,5	7,1	5,4	6,0
	Totale	10,0	8,0	6,2	6,6
Germania	Piccole	14,3	16,3	16,1	n.d.
	Medie	11,8	13,0	12,3	n.d.
	Grandi	4,8	4,6	4,4	n.d.
	Totale	5,9	5,9	5,3	4,8
Italia	Piccole	24,0	29,5	26,2	26,9
	Medie	23,6	24,7	22,9	23,4
	Grandi	22,7	21,8	18,5	18,0
	Totale	23,2	23,4	20,3	20,1
Spagna	Piccole	19,1	21,0	18,7	19,9
	Medie	21,2	20,7	18,2	19,1
	Grandi	15,9	16,6	8,0	8,7
	Totale	17,1	17,4	9,6	10,0
Stati Uniti	Piccolo-medie	10,5	9,5	9,1	9,5
	Grandi	11,2	9,9	8,5	9,6
	Totale	11,1	9,8	8,6	9,6

¹ Per le imprese piccole il fatturato è inferiore ai 7 milioni di euro; per le imprese medie, il fatturato è compreso tra 7 e 40 milioni di euro; per le imprese grandi, il fatturato è uguale o superiore a 40 milioni di euro. Per gli Stati Uniti, il totale attivo delle imprese piccolo-medie è inferiore ai 25 milioni di dollari; il totale attivo delle imprese grandi è superiore ai 25 milioni di dollari.

² 2000, per il totale della Germania.

Fonte: elaborazioni CsC su dati Bach.

2. Redditività. Tabella 68

Oneri finanziari

(in % del fatturato, medie nei periodi - settore manifatturiero)

Paesi	Dimensione ¹	1988-1991	1992-1995	1996-1999	2000-2001 ²
Francia	Piccole	2,4	2,1	1,3	1,1
	Medie	2,4	2,2	1,3	1,2
	Grandi	2,7	2,7	2,3	1,6
	Totale	2,6	2,5	2,0	1,5
Germania	Piccole	2,0	2,4	2,0	n.d.
	Medie	2,1	2,7	2,2	n.d.
	Grandi	1,9	2,7	2,4	n.d.
	Totale	2,0	2,7	2,4	3,0
Italia	Piccole	4,5	5,5	3,2	2,6
	Medie	3,9	4,2	2,5	2,0
	Grandi	3,7	4,2	2,4	2,0
	Totale	3,9	4,3	2,5	2,0
Spagna	Piccole	3,9	4,4	2,5	2,1
	Medie	3,9	4,0	2,3	2,0
	Grandi	3,5	4,4	1,7	1,8
	Totale	3,6	4,3	1,8	1,8
Stati Uniti	Piccolo-medie	0,7	0,8	1,0	1,4
	Grandi	2,0	3,1	1,6	2,6
	Totale	1,8	2,8	1,6	2,5

¹ Per le imprese piccole il fatturato è inferiore ai 7 milioni di euro; per le imprese medie, il fatturato è compreso tra 7 e 40 milioni di euro; per le imprese grandi, il fatturato è uguale o superiore a 40 milioni di euro. Per gli Stati Uniti, il totale attivo delle imprese piccolo-medie è inferiore ai 25 milioni di dollari; il totale attivo delle imprese grandi è superiore ai 25 milioni di dollari.

² 2000, per il totale della Germania.

Fonte: elaborazioni CSc su dati Bach.

2. Redditività. Tabella 69

Leverage

(rapporto tra attività totali nette e patrimonio netto, medie nei periodi - settore manifatturiero)

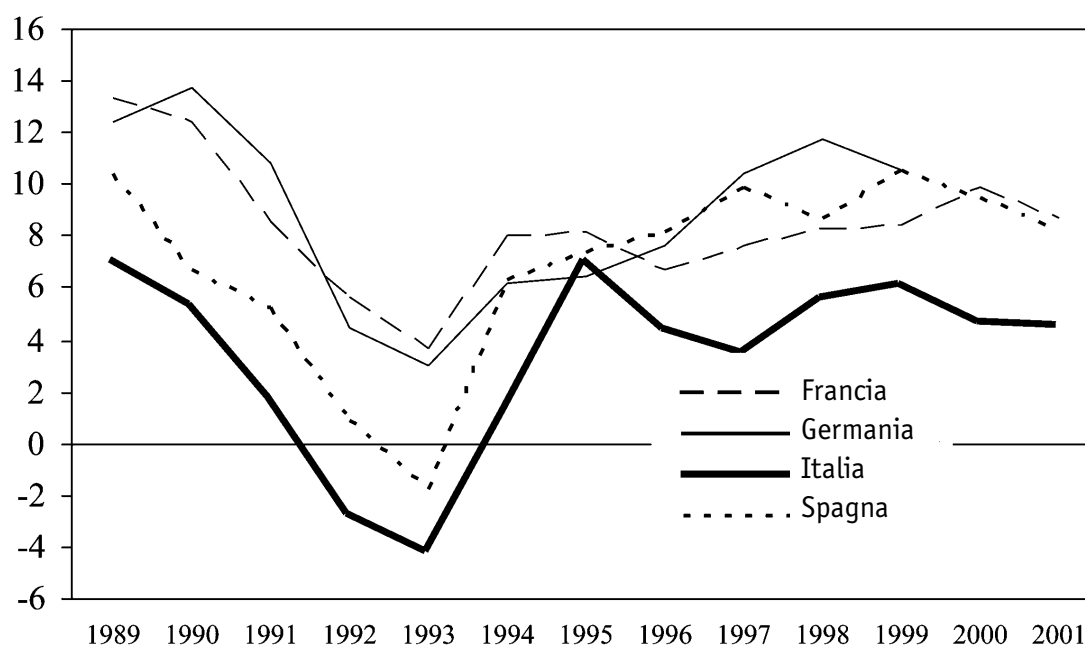
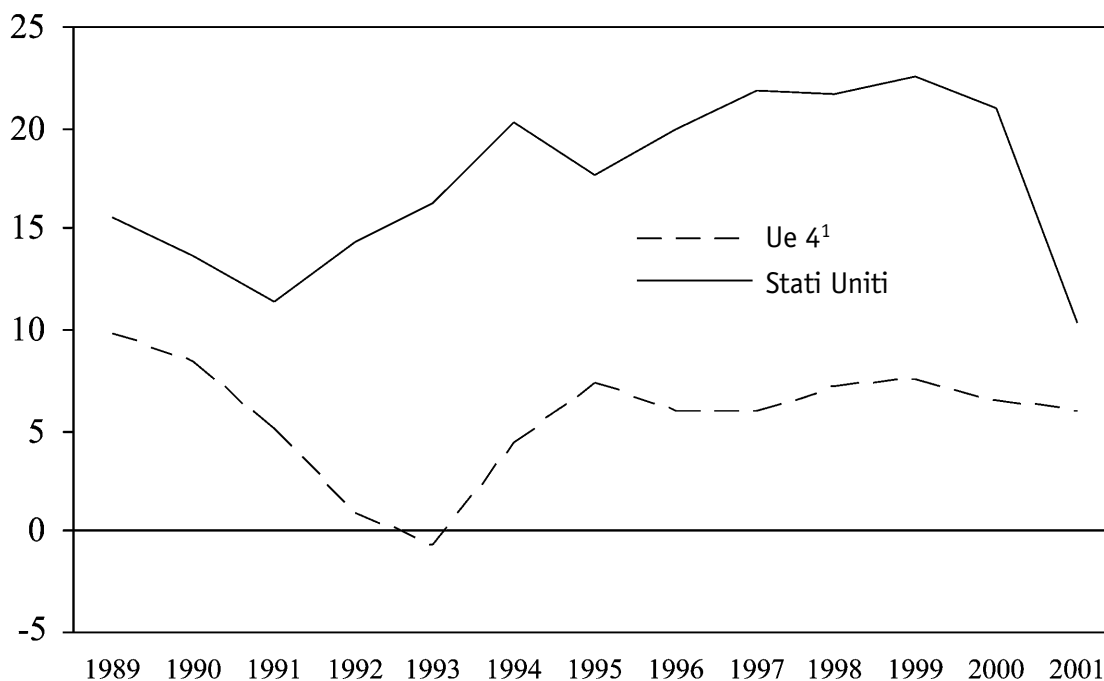
Paesi	Dimensione ¹	1988-1991	1992-1995	1996-1999	2000-2001 ²
Francia	Piccole	3,3	2,9	2,7	2,6
	Medie	3,2	2,8	2,7	2,7
	Grandi	3,1	2,8	2,6	2,8
	Totale	3,1	2,8	2,6	2,8
Germania	Piccole	-	-	-	n.d.
	Medie	4,3	4,5	3,9	n.d.
	Grandi	3,2	3,2	3,0	n.d.
	Totale	3,4	3,3	3,1	3,1
Italia	Piccole	3,6	4,0	3,9	4,5
	Medie	3,7	4,0	4,0	3,6
	Grandi	3,5	3,6	3,4	3,3
	Totale	3,6	3,7	3,6	3,4
Spagna	Piccole	2,4	2,4	2,3	2,4
	Medie	2,3	2,4	2,2	2,2
	Grandi	2,4	2,9	2,2	2,3
	Totale	2,4	2,8	2,2	2,3
Stati Uniti	Piccolo-medie	2,2	2,2	2,2	2,3
	Grandi	2,5	2,8	2,7	2,6
	Totale	2,5	2,7	2,7	2,7

¹ Per le imprese piccole il fatturato è inferiore ai 7 milioni di euro; per le imprese medie, il fatturato è compreso tra 7 e 40 milioni di euro; per le imprese grandi, il fatturato è uguale o superiore a 40 milioni di euro. Per gli Stati Uniti, il totale attivo delle imprese piccolo-medie è inferiore ai 25 milioni di dollari; il totale attivo delle imprese grandi è superiore ai 25 milioni di dollari.

² 2000, per il totale della Germania.

Fonte: elaborazioni CsC su dati Bach.

Return on equity delle piccole-medie imprese* dell'industria manifatturiera

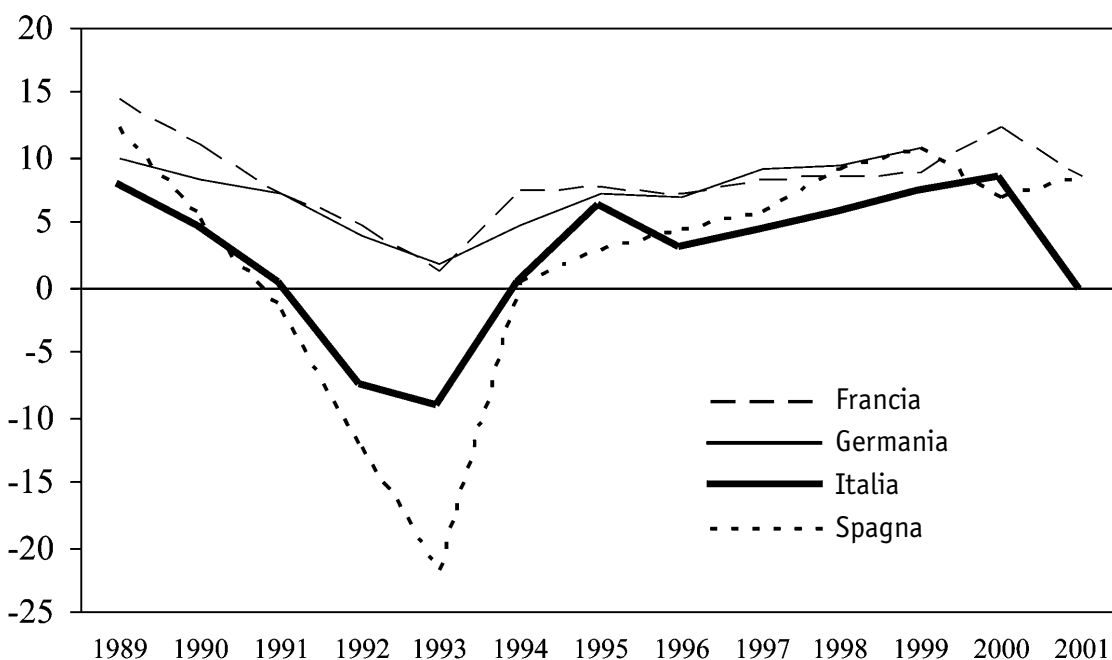
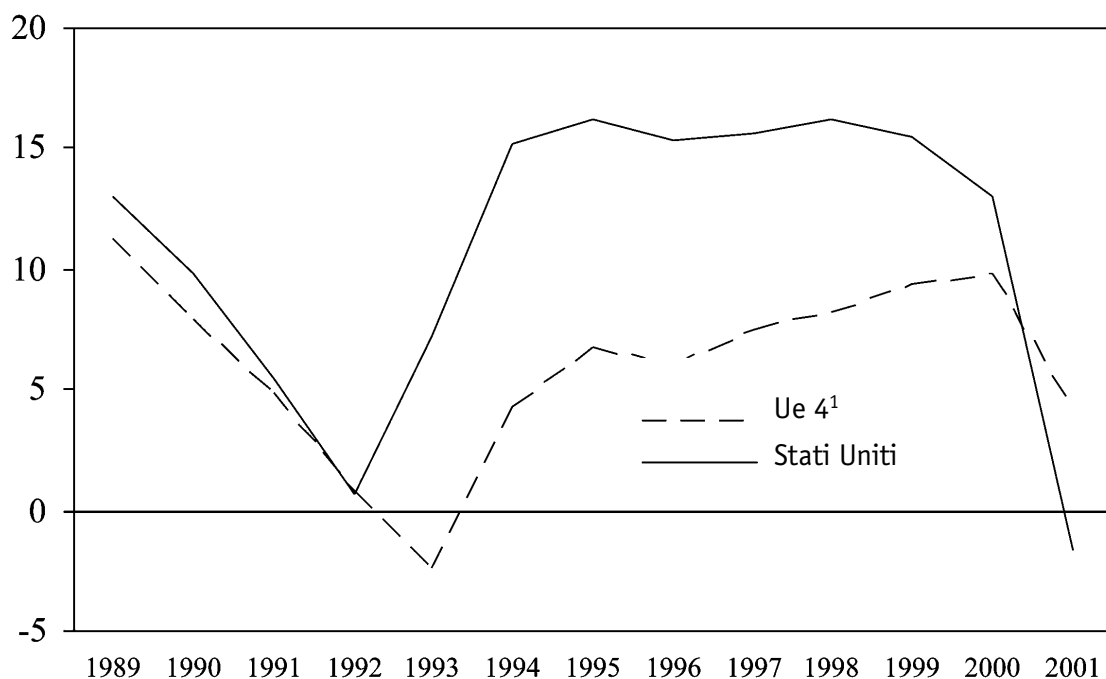


* Per Francia, Germania, Italia e Spagna il fatturato delle piccole-medie imprese è inferiore ai 40 milioni di euro. Per gli Stati Uniti, il totale attivo è inferiore ai 25 milioni di euro.

¹ Francia, Germania, Italia e Spagna. I dati relativi al 2000 e al 2001 non includono la Germania.

Fonte: elaborazioni CsC su dati Bach.

Return on equity delle grandi imprese* dell'industria manifatturiera

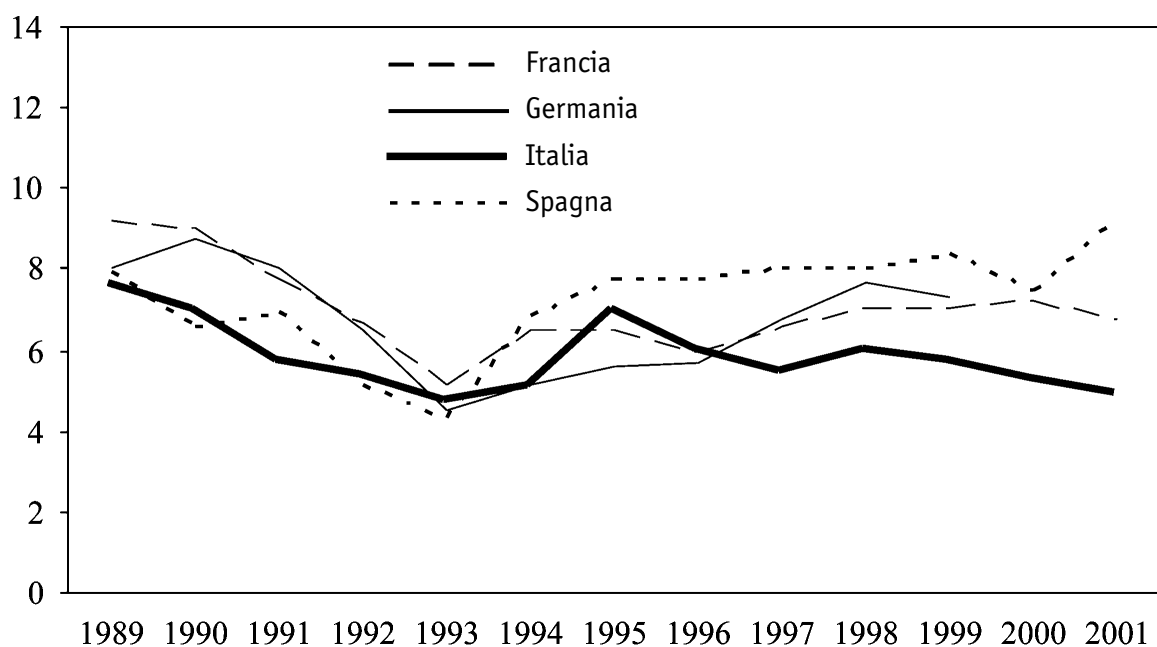
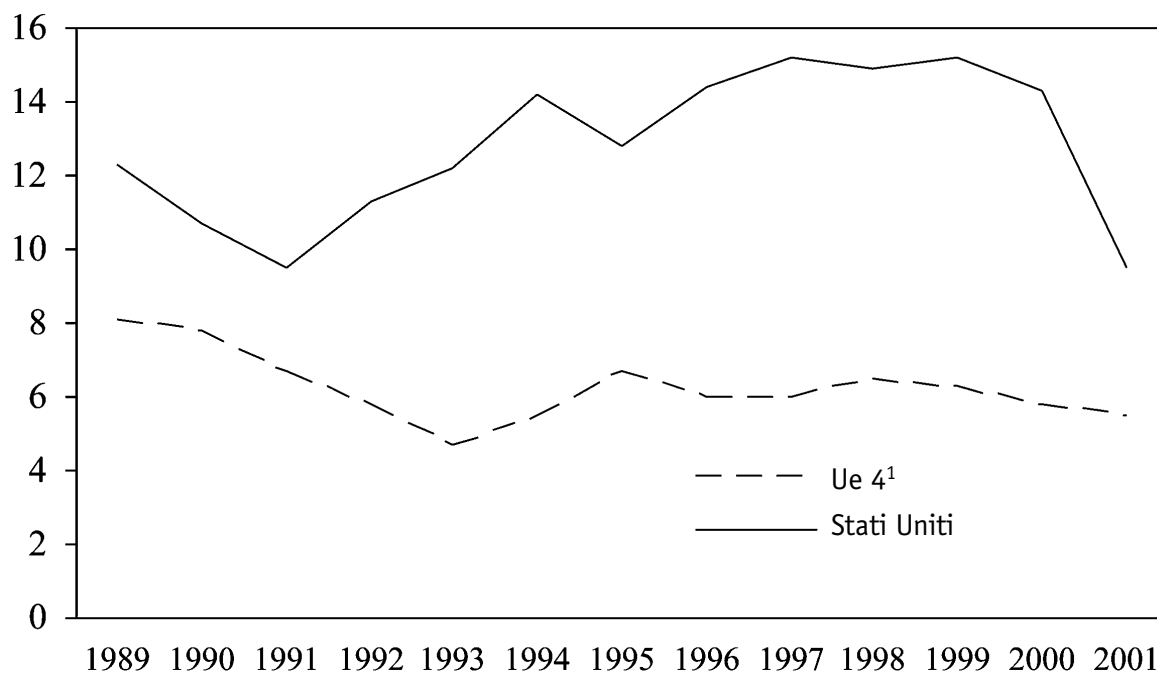


* Per Francia, Germania, Italia e Spagna il fatturato delle grandi imprese è uguale o superiore ai 40 milioni di euro. Per gli Stati Uniti, il totale attivo delle grandi imprese supera i 25 milioni di dollari.

¹ Francia, Germania, Italia e Spagna. I dati relativi al 2000 e al 2001 non includono la Germania.

Fonte: elaborazioni CsC su dati Bach.

Return on investment delle piccole-medie imprese* dell'industria manifatturiera

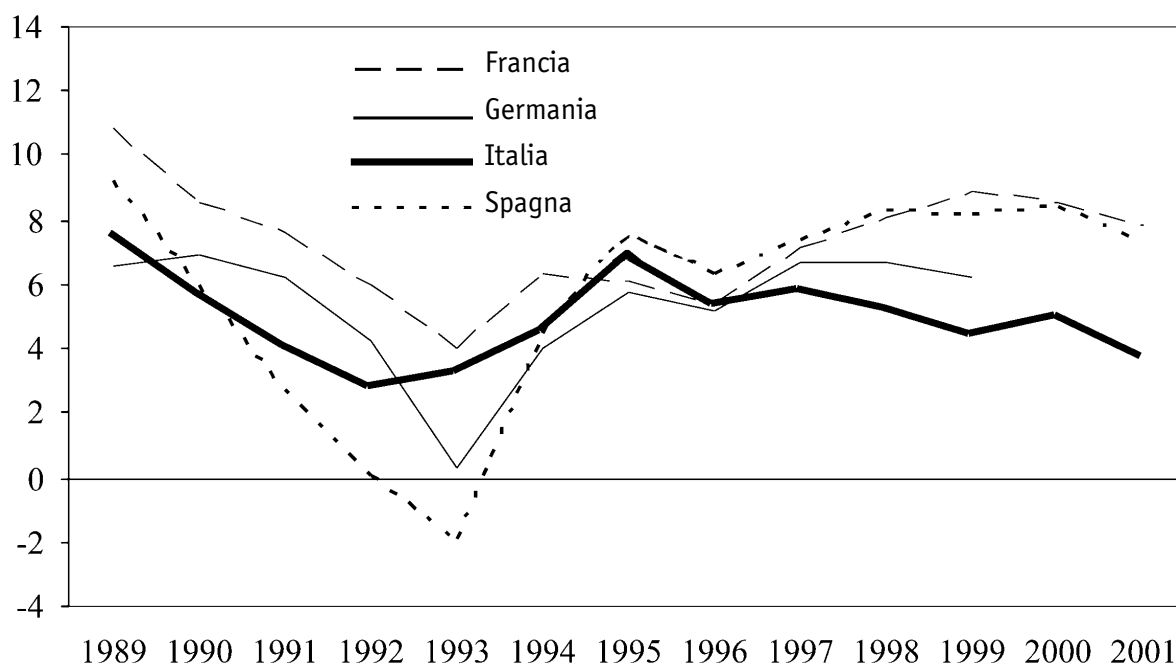
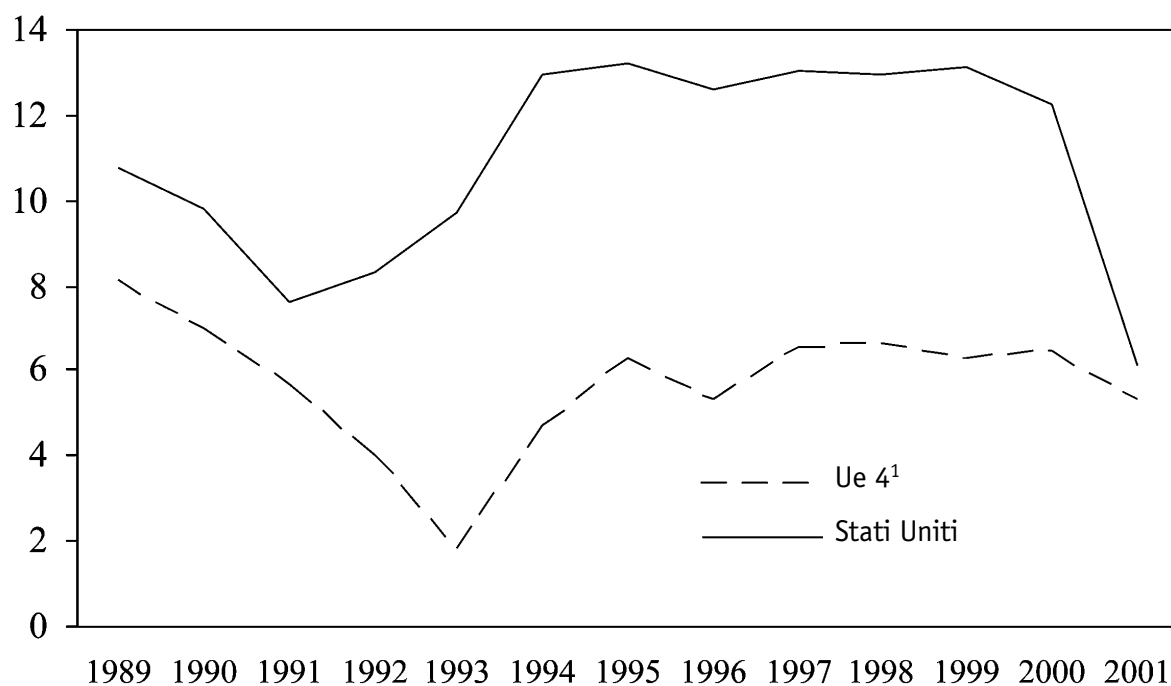


* Per Francia, Germania, Italia e Spagna il fatturato delle piccolo-medie imprese è inferiore ai 40 milioni di euro. Per gli Stati Uniti, il totale attivo è inferiore ai 25 milioni di euro.

¹ Francia, Germania, Italia e Spagna. I dati relativi al 2000 e al 2001 non includono la Germania.

Fonte: elaborazioni CsC su dati Bach.

Return on investment delle grandi imprese* dell'industria manifatturiera



* Per Francia, Germania, Italia e Spagna il fatturato delle grandi imprese è uguale o superiore ai 40 milioni di euro. Per gli Stati Uniti, il totale attivo delle grandi imprese supera i 25 milioni di dollari.

¹ Francia, Germania, Italia e Spagna. I dati relativi al 2000 e al 2001 non includono la Germania.

Fonte: elaborazioni CsC su dati Bach.

3. Mercato del lavoro. Tabella 70

Numero di occupati, 1997-2000

(variazioni % medie annue - settore manifatturiero)

Paesi	1-19	20-49	50-249	250 e oltre
Austria ¹	-1,4	0,5	0,1	0,4
Danimarca	-1,6	3,8	3,1	4,8
Finlandia	0,0	3,7	3,6	0,7
Francia	-1,2	-0,6	0,5	0,3
Germania	n.d.	1,4	0,7	-0,1
Irlanda ²	1,5	2,3	0,3	4,6
Italia	-0,1	-0,5	0,8	-1,6
Portogallo	-4,1	-1,1	-1,4	-2,5
Regno Unito	-1,8	-2,3	0,0	-0,7
Spagna	2,0	4,6	4,1	3,7
Svezia	8,7	2,2	2,6	2,1

¹ I dati sono disponibili dal 1997.

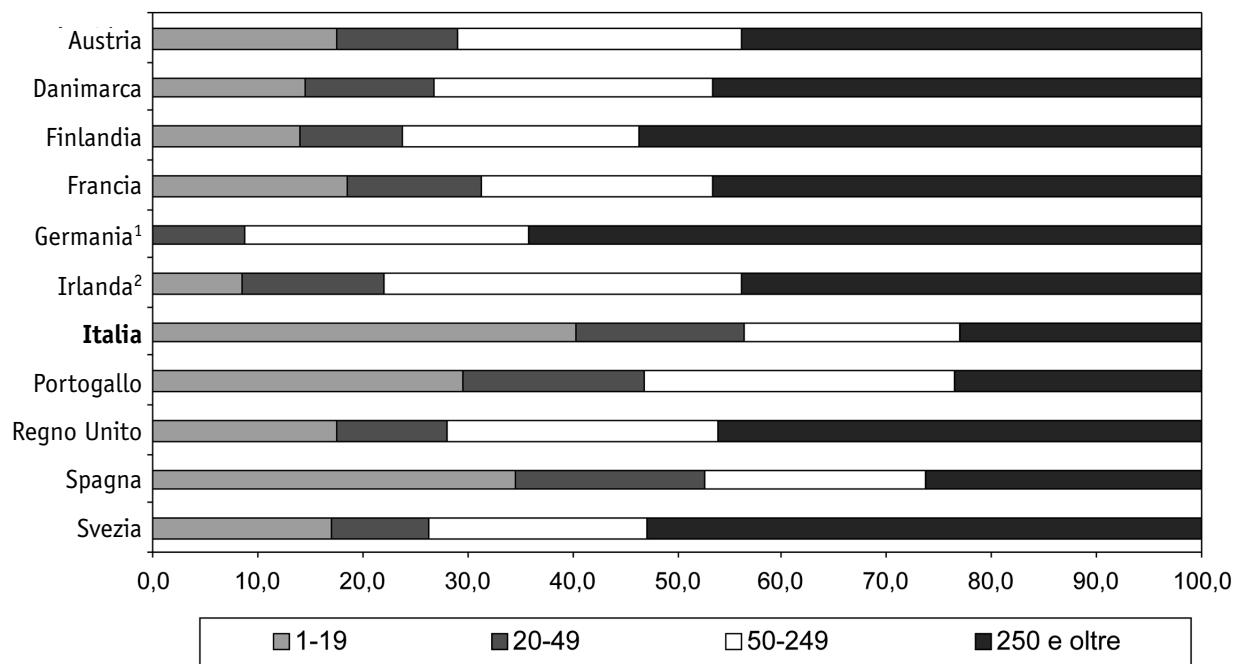
² Gli ultimi dati disponibili sono del 1999.

Fonte: elaborazioni CsC su dati Eurostat.

3. Mercato del lavoro. Figura 50

Distribuzione % degli occupati, 2000

(settore manifatturiero)



¹ Per la Germania solo imprese con almeno 20 addetti.

² 1999.

Fonte: elaborazioni CsC su dati Eurostat.

