



CHE COSA CAMBIA
NELLA
SORVEGLIANZA
SANITARIA DEGLI
ESPOSTI A
RUMORE?



CHE COSA CAMBIA NELLA SORVEGLIANZA SANITARIA DEGLI ESPOSTI A RUMORE?

- Decreto Legislativo 15 agosto 1991, 277/91
- Decreto Legislativo 10 aprile 2006, 195



CHE COSA CAMBIA NELLA SORVEGLIANZA SANITARIA DEGLI ESPOSTI A RUMORE?

- CONTROLLO SANITARIO

A CHI?

- > 85 dB (A)
- 80 - 85 dB (A): su richiesta del lavoratore e previa conferma del Medico Competente

- CONTROLLO SANITARIO

A CHI?

- IDEM
- 80 - 85 dB (A): su richiesta del lavoratore o quando ritenuto opportuno dal Medico Competente



CHE COSA CAMBIA NELLA SORVEGLIANZA SANITARIA DEGLI ESPOSTI A RUMORE?

- CONTROLLO SANITARIO

QUANDO?

ART. 44

- LE PRIME DUE VISITE A NON PIU' DI UN ANNO DI DISTANZA
- > 90 dB (A) OGNI ANNO
- Tra 85 e 90 dB (A) OGNI DUE ANNI

- CONTROLLO SANITARIO

QUANDO?

- A DISCREZIONE DEL MEDICO COMPETENTE



CHE COSA CAMBIA NELLA SORVEGLIANZA SANITARIA DEGLI ESPOSTI A RUMORE?

- CONTROLLO SANITARIO

COME?

Allegato VII

- ...
- Otoscopia e controllo audiometrico con audiometria tonale liminare in conduzione aerea che copra anche la frequenza di 8000 Hz
- Rispetto della norma ISO 6189-1983 e in ambiente che rispetti la norma ISO 389-1979

- CONTROLLO SANITARIO

COME?

- A DISCREZIONE DEL MEDICO COMPETENTE



CHE COSA CAMBIA NELLA SORVEGLIANZA SANITARIA DEGLI ESPOSTI A RUMORE?


- RUOLO DECISIVO DEL MEDICO COMPETENTE
- NORMA
- RIFERIMENTI SCIENTIFICI





CHE COSA CAMBIA NELLA SORVEGLIANZA SANITARIA DEGLI ESPOSTI A RUMORE?

SIMLII Linee - guida per la prevenzione dei danni uditivi da rumore in ambiente di lavoro

- Audiogramma di base * **possibilmente con ricerca della soglia per via ossea**
- Audiogrammi di controllo periodicamente ripetuti
- ...confronto tra l'audiogramma di base e gli audiogrammi di controllo  valutazione della qualità degli esami, conferma della diagnosi, gestione dei provvedimenti, controllo dell'efficacia del programma di prevenzione
- Definizione di peggioramento



CHE COSA CAMBIA NELLA SORVEGLIANZA SANITARIA DEGLI ESPOSTI A RUMORE?

Il Medico Competente deve definire la periodicità degli esami, ma senza dimenticare la QUALITA' degli stessi!

Privilegiare la buona esecuzione degli esami (cfr. Linee Guida SIMLII), prioritaria rispetto alla frequenza degli stessi, garantisce una sorveglianza sanitaria più efficace.



CHE COSA CAMBIA NELLA SORVEGLIANZA SANITARIA DEGLI ESPOSTI A RUMORE?

Due esami audiometrici sono confrontabili se eseguiti in condizioni sovrapponibili (modalità e ambiente di esecuzione, operatore..) e se di buona qualità:

**ESAMI 'SCADENTI' NON SONO
CONFRONTABILI!**

“Verifica della qualità della sorveglianza sanitaria negli esposti a rischio rumore”

Dott.sa M.T.Ferrari* Dott.sa G.Zottola* Dott.sa L.Belotti**

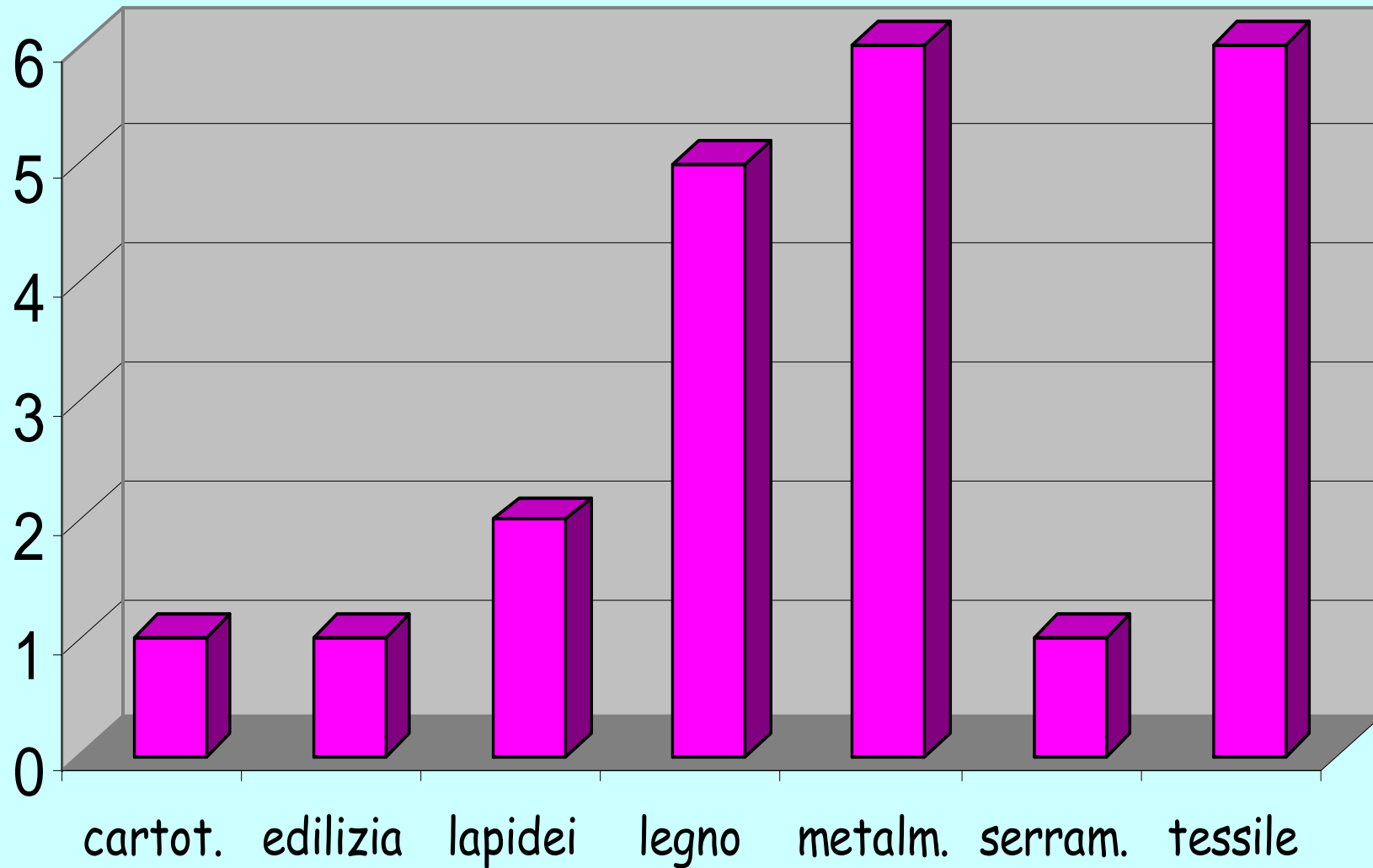
* Servizio PSAL - ASL Bergamo

** UOOML azienda Ospedaliera Ospedali Riuniti di BG

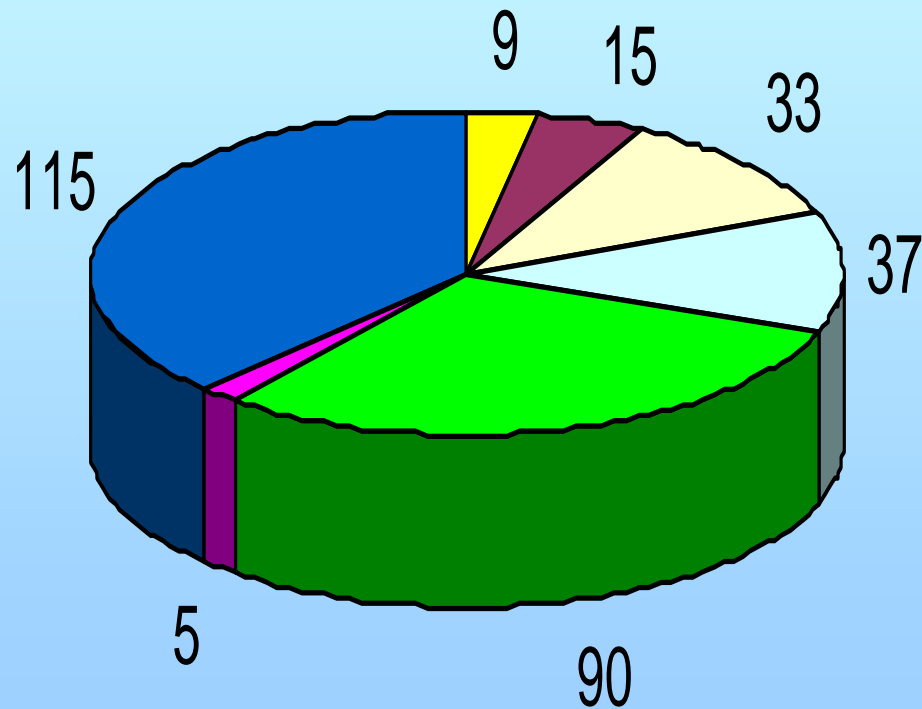
DESCRIZIONE DEL CAMPIONE

- 887 AUDIOGRAMMI
- 304 LAVORATORI ESPOSTI
- Sorveglianza sanitaria 1998 - 2002
- 22 AZIENDE di vari comparti

COMPARTI



LAVORATORI ESPOSTI



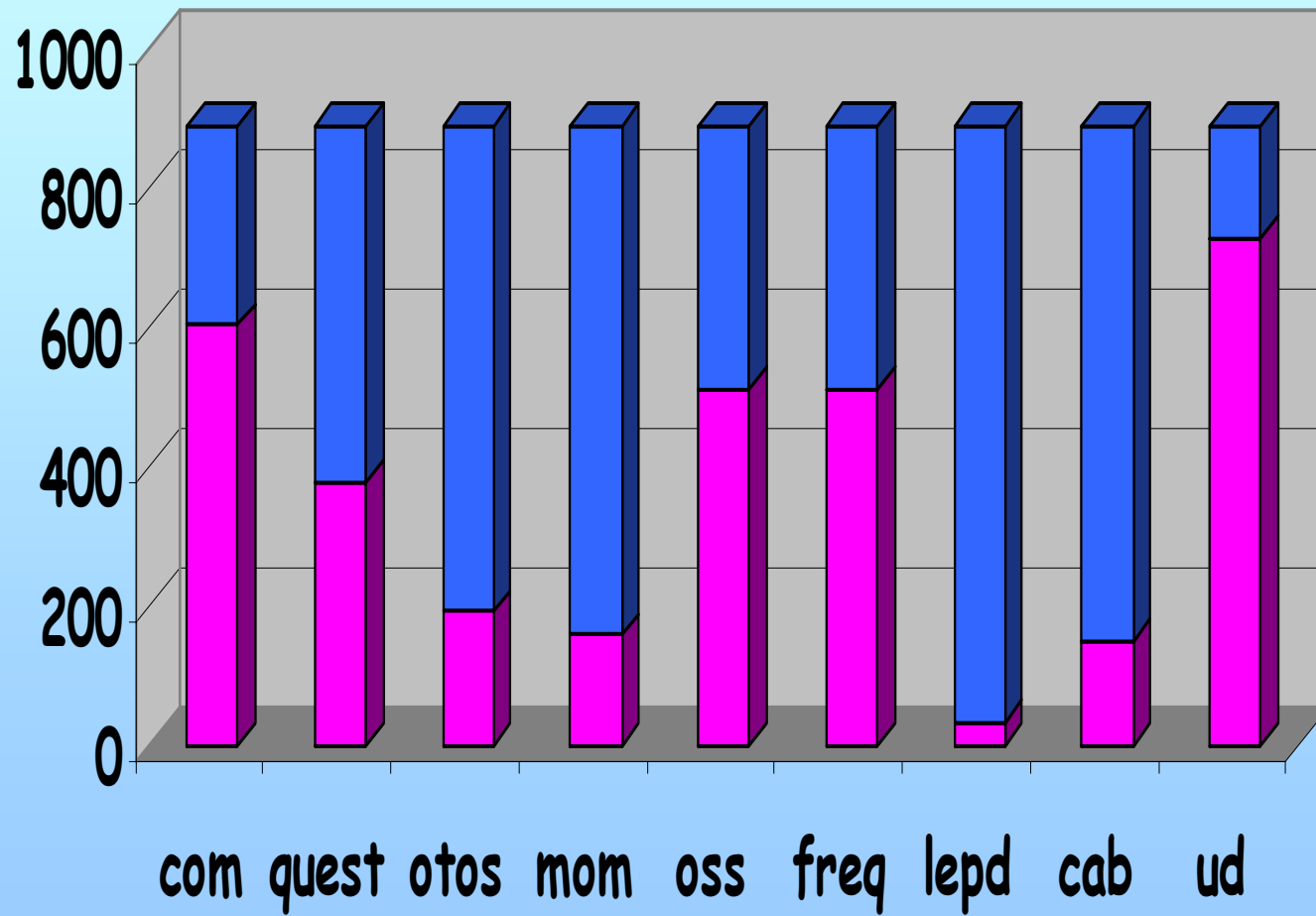
STANDARD DI RIFERIMENTO

- Com = comprensibilità della refertazione
- Quest = somministrazione questionario
- Otos = effettuazione dell'esame otoscopico
- Mom = riposo acustico o fatica uditiva
- Oss = esecuzione dell'esame per via ossea
- Freq = frequenze sondate
- Lepd = indicazione dell'esposizione personale
- Cab = utilizzo cabina insonorizzata
- Ud = ricerca della soglia uditiva

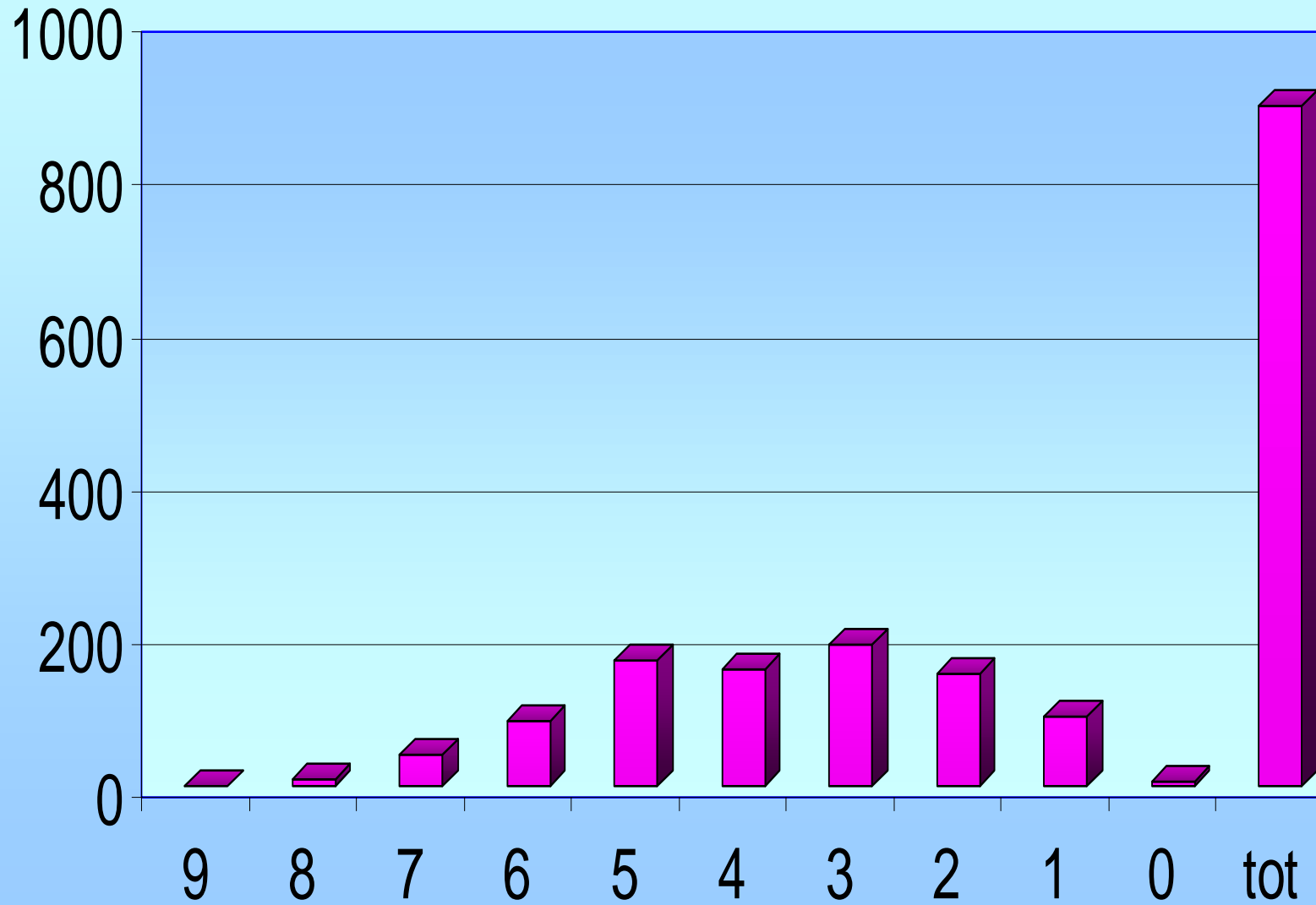
REQUISITI

no

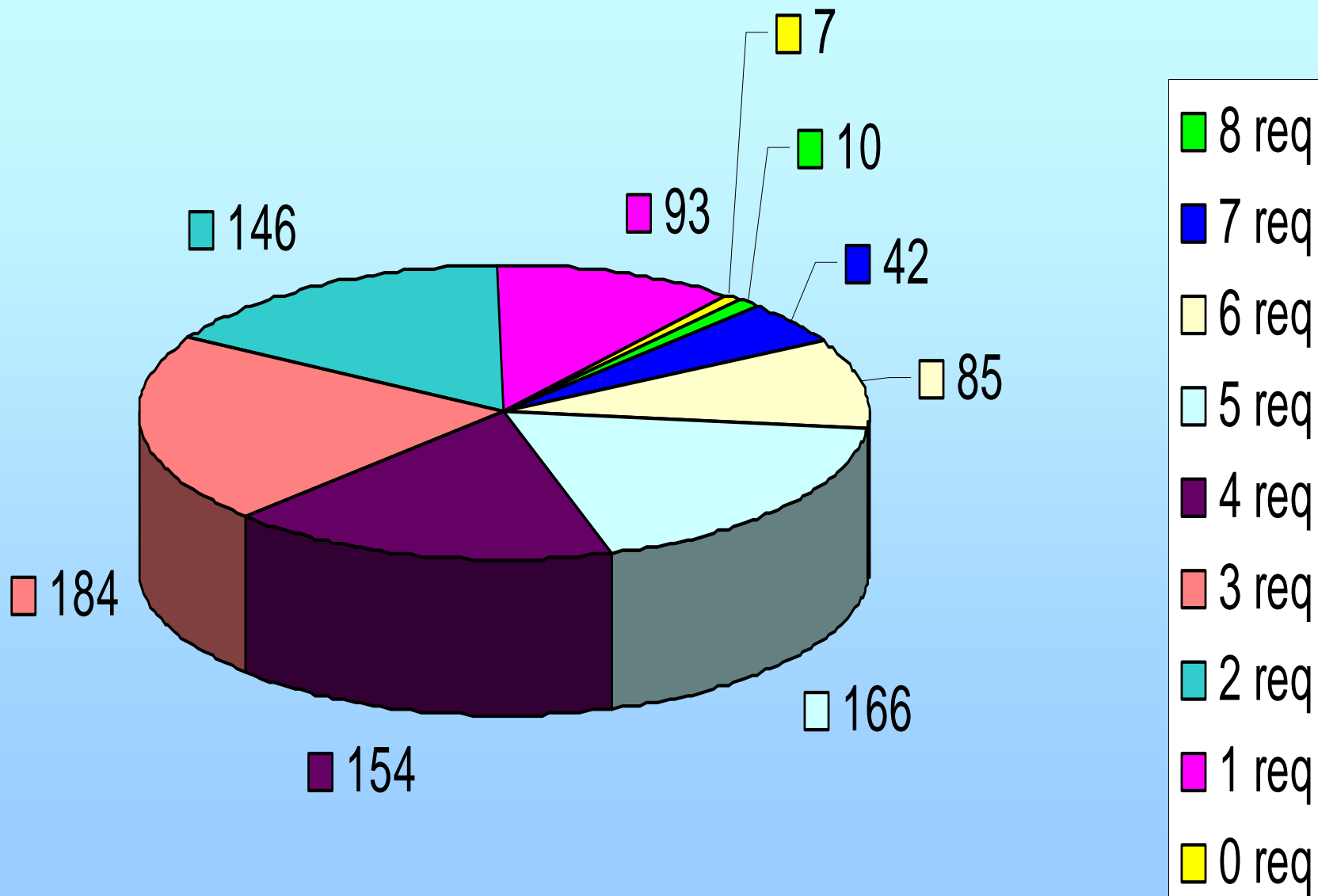
si



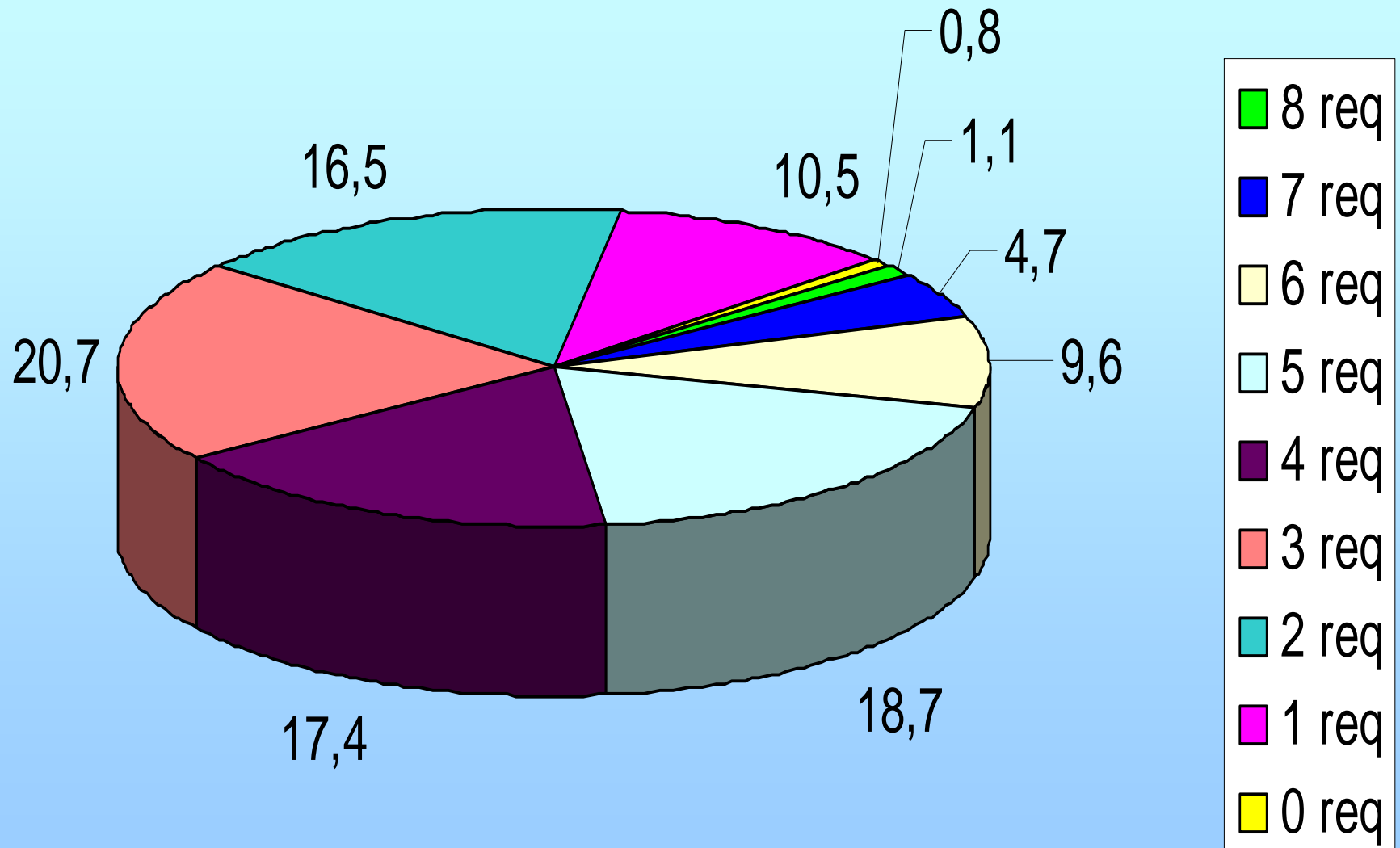
RISPONDENZA AI REQUISITI DI QUALITA'



RISPONDENZA AI REQUISITI DI QUALITA'



% RISPONDENZA REQUISITI QUALITA'





CHE COSA CAMBIA NELLA SORVEGLIANZA
SANITARIA DEGLI ESPOSTI A RUMORE?

Note critiche all'utilizzo dell'attenuazione dei DPI nella definizione del Livello d'Azione

Attenuazione dei DPI dichiarata dai produttori : deriva da studi sperimentali che ricreano situazioni del tutto diverse da quelle reali; l'efficacia varia da un soggetto a un altro **PUO' ESSERE USATA PER DEFINIRE L'ESPOSIZIONE DI TUTTI I LAVORATORI?**



CHE COSA CAMBIA NELLA SORVEGLIANZA SANITARIA DEGLI ESPOSTI A RUMORE?

Nell'ambito della valutazione dei rischi, il datore di lavoro valuta il rumore prendendo in considerazione:

- ... tutti gli effetti sulla salute e sicurezza dei lavoratori derivanti da interazioni tra rumore e sostanze ototossiche connesse con l'attività svolta e tra rumore e vibrazioni
- . . . Tutti gli effetti indiretti sulla salute e sicurezza dei lavoratori risultanti da interazioni tra rumore e segnale di avvertimento o altri suoni che vanno osservati al fine di ridurre il rischio di infortunio
- le informazioni raccolte dalla sorveglianza sanitaria, comprese, per quanto possibile, quelle reperibili nella letteratura scientifica



CHE COSA CAMBIA NELLA SORVEGLIANZA
SANITARIA DEGLI ESPOSTI A RUMORE?

Grazie per l'attenzione!