

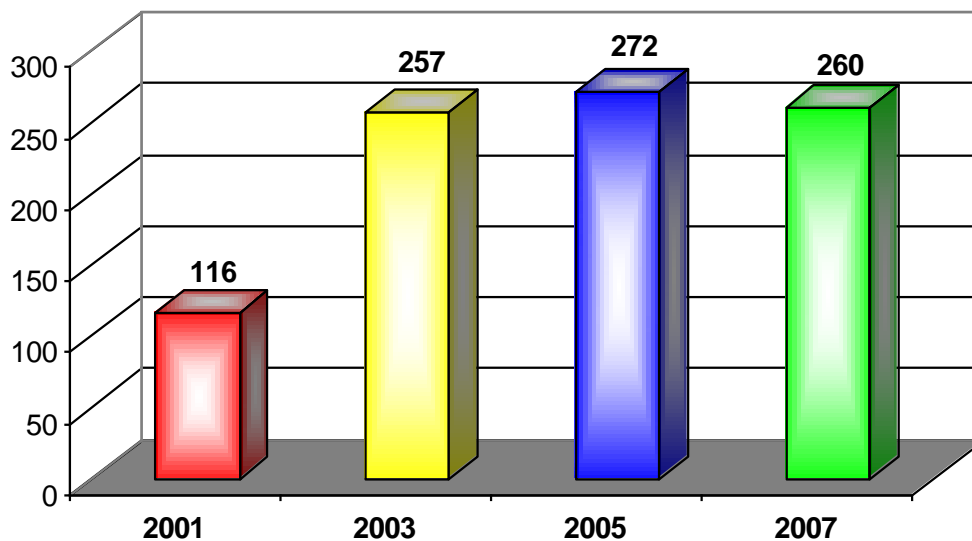
## 5. CONFRONTO INDAGINI ANNI 2001, 2003, 2005

In questa sezione si confronta l'edizione 2007 dell'Indagine sulla presenza di laureati nelle aziende associate a Confindustria Bergamo con le tre edizioni precedenti del 2001, 2003 e 2005.

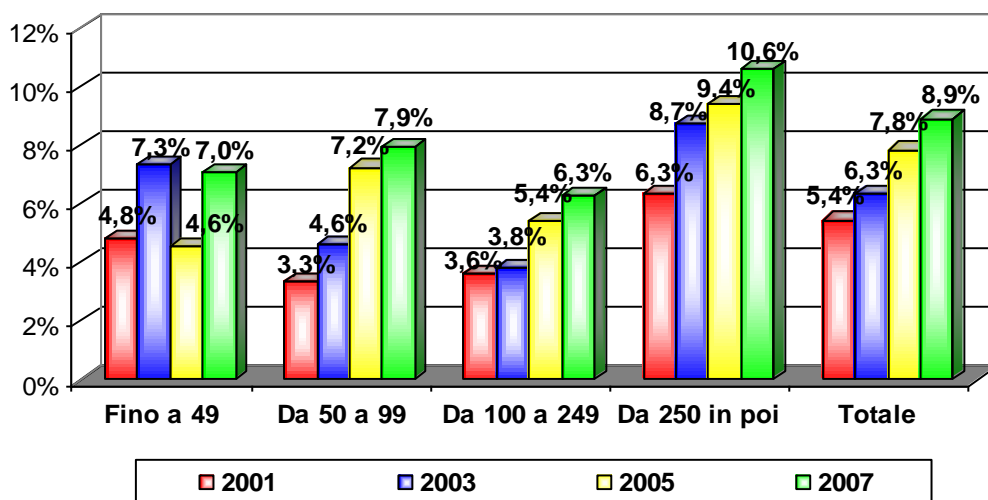
Si segnala che, in questa edizione, le domande che fanno riferimento al dato *“laureati con i quali le aziende hanno iniziato un rapporto di collaborazione”* hanno subito una modifica, riferendosi agli ultimi due anni, anziché tre.

Si è quindi ugualmente effettuato il *benchmarking*, con la consapevolezza di questa variazione.

Figura 14 - Rappresentatività del campione rispetto alle associate



**Figura 15 - Percentuale dei dipendenti laureati per dimensione aziendale**



**Figura 16 - Sesso dei laureati con i quali si è iniziato un rapporto continuativo di collaborazione**

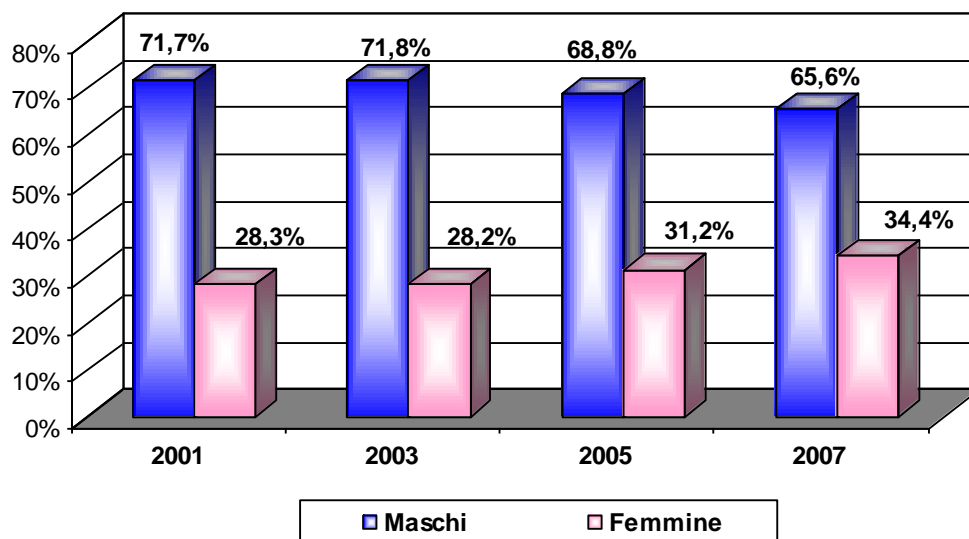
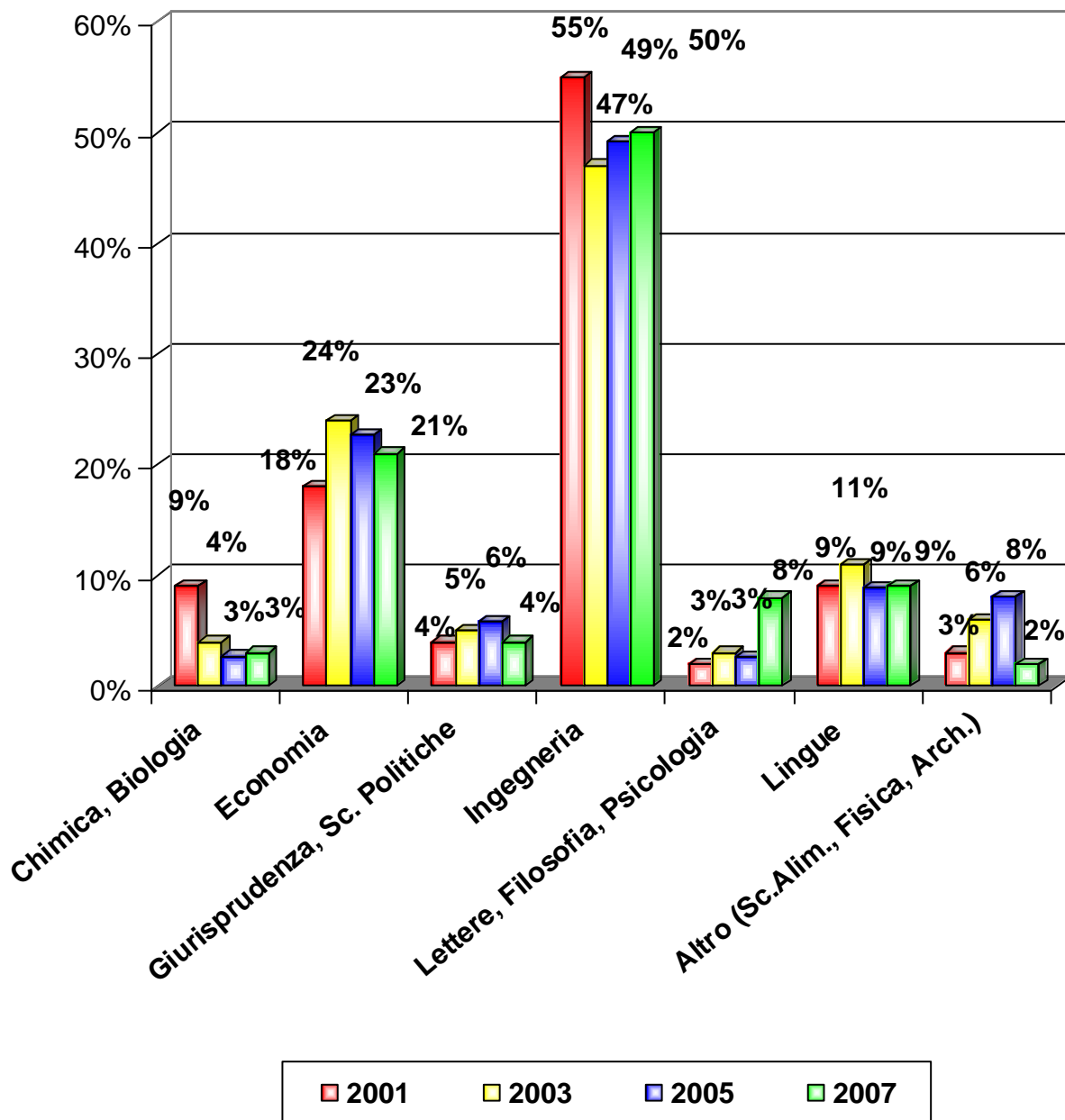
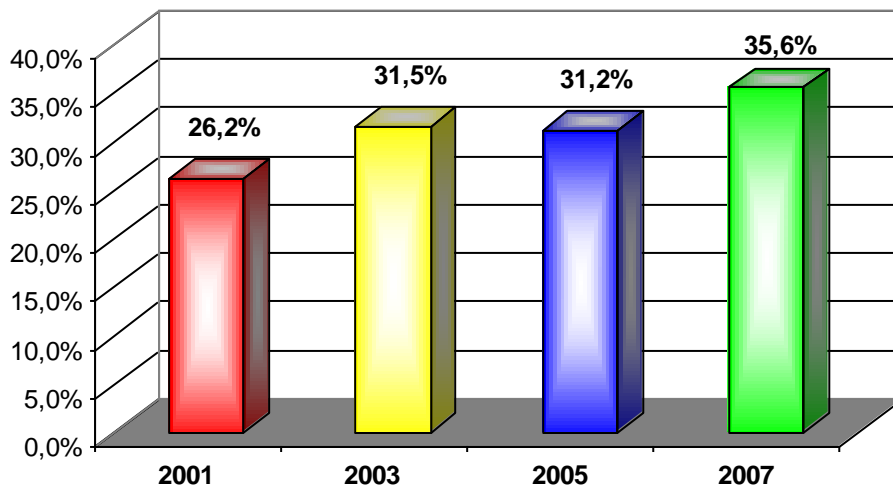


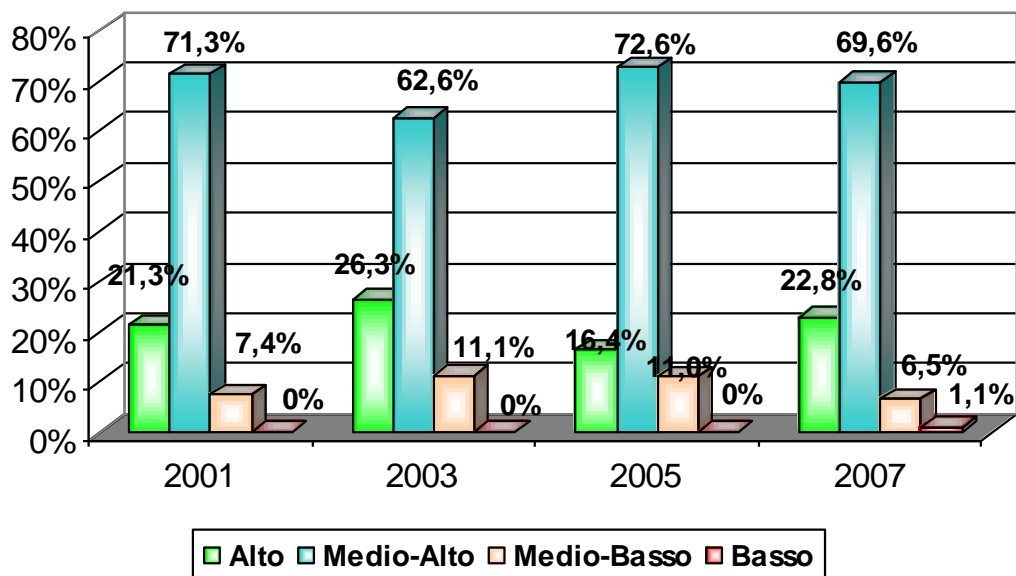
Figura 17 - Facoltà di provenienza dei laureati inseriti in azienda



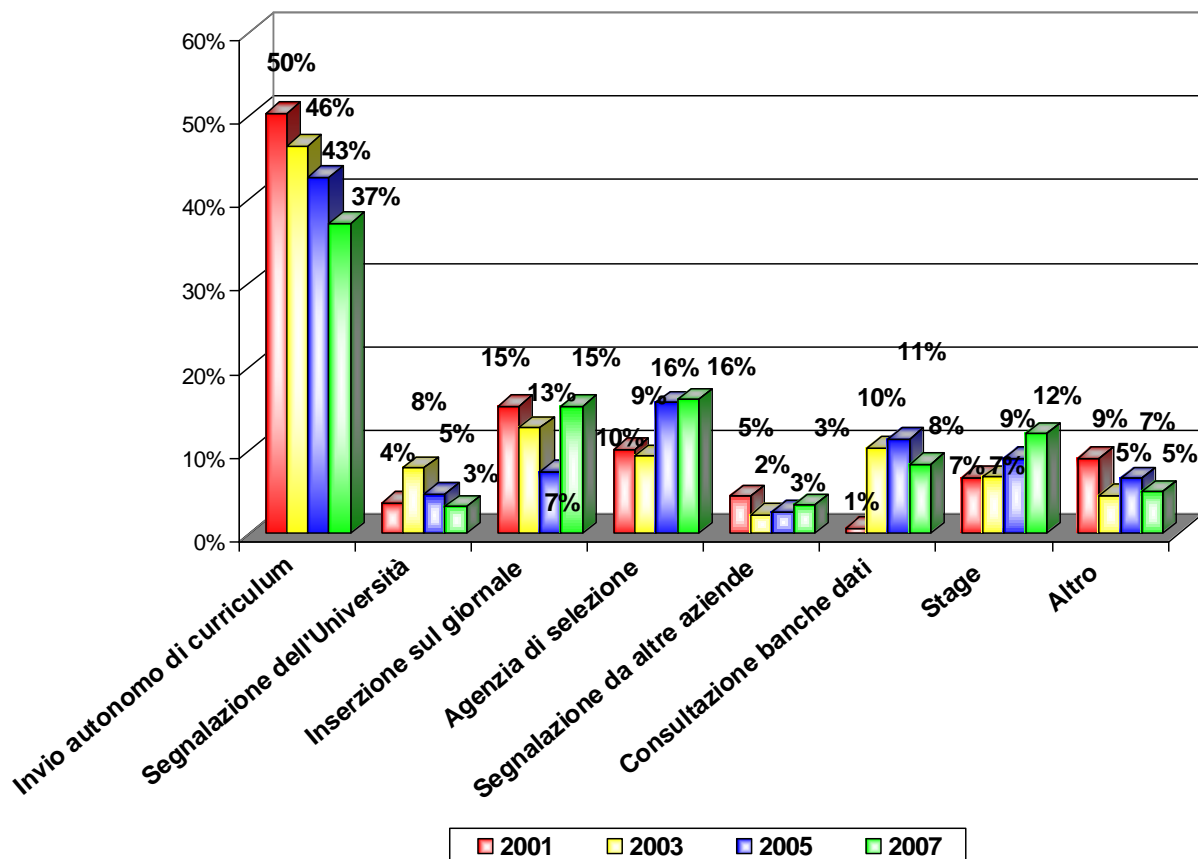
**Figura 18 - Dipendenti laureati provenienti dall'Università di Bergamo**



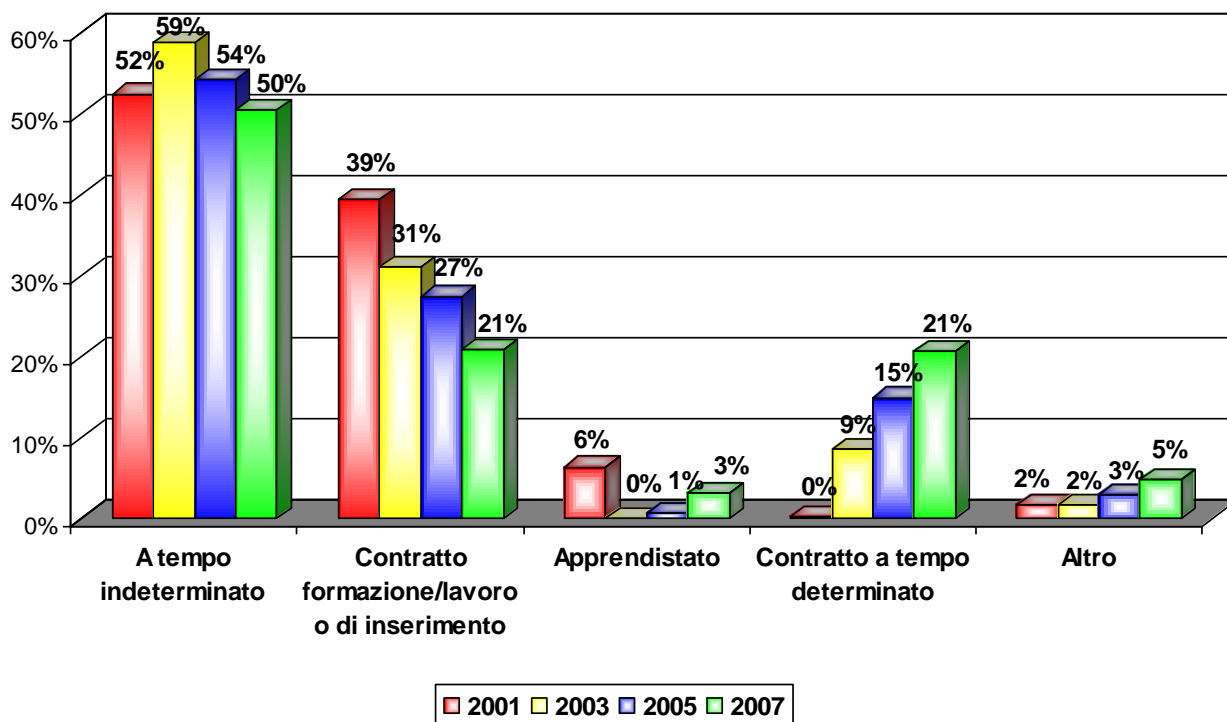
**Figura 19 - Livello di soddisfazione per la preparazione tecnico - professionale dei laureati provenienti dall'Università di Bergamo**



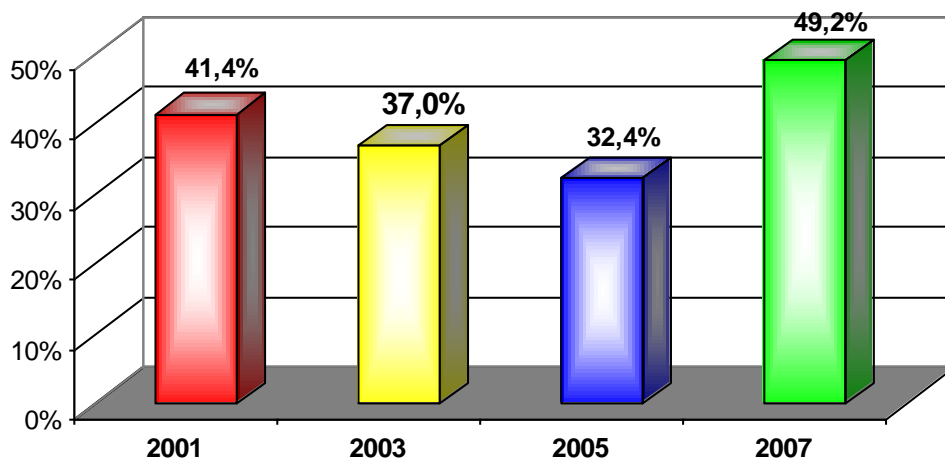
**Figura 20 - Modalità di reperimento dei laureati inseriti in azienda**



**Figura 21 - Tipo di contratto iniziale dei laureati inseriti in azienda**



**Figura 22 - Imprese che prevedono di assumere laureati nel prossimo biennio**



**Figura 23 - Disponibilità ad effettuare tirocini nel prossimo anno**

