

**Allegato 1 alla Delibera n. 17/08 del 17 giugno 2008****Struttura del data base da allegare alla domanda**  
**Standard di nomenclatura**

Il data base da allegare alla domanda dei pedaggi deve contenere obbligatoriamente le seguenti tabelle

1. CodiceAlbo
2. CodiceCliente
3. CodiceSupporto
4. Veicoli
5. QuadroD
6. QuadroE (\*)

(\*) può essere vuota

I nomi delle suddette tabelle devono essere uguali a quelli sopra riportati ed ognuna dovrà contenere i campi ed i tracciati evidenziati nelle pagine successive.



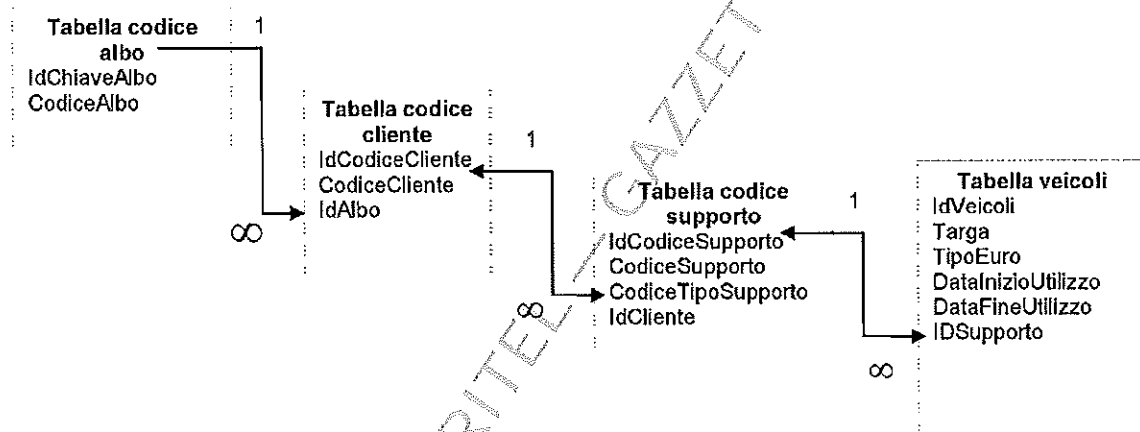
La **tabella CodiceCliente** contiene il codice/i di fatturazione Autostrade appartenenti all'impresa, come si vede dalla schema precedente, un'impresa può possedere uno o più codici clienti.

La **tabella CodiceSupporto** contiene il numero ed il tipo di supporto utilizzato dall'impresa nel periodo di riferimento.

La **tabella Veicoli** contiene infine le targhe, la relativa categoria ecologica ed il periodo di inizio e fine utilizzo del veicolo.

Ogni tabella contiene una chiave primaria che identifica univocamente i dati all'interno della tabella stessa (chiave) e che viene utilizzata per puntare alla tabella gerarchicamente subito inferiore, più un'altra chiave (puntatore) utilizzata per collegarsi alla tabella di ordine gerarchico superiore secondo una struttura detta "padre-figlio"; a questa regola fa eccezione la tabella Codice Albo, la quale essendo la radice del data base possiede solo una chiave; in ogni caso la struttura descritta è analoga a quella già in atto negli anni precedenti.

Lo schema seguente mostra le relazioni esistenti tra le sopra citate tabelle.



I traccianti dei singoli campi delle tabelle sono i seguenti:

#### Tabella CodiceAlbo

Nome Campo	Tipologia
IdChiaveAlbo	Contatore
CodiceAlbo	Testo 10 caratteri alfanumerici (*)

(\*) sono ammessi valori alfanumerici (senza spazi, barre, punti, asterischi, ecc.)

#### Tabella CodiceCliente

Nome Campo	Tipologia
IdCodiceCliente	Contatore
CodiceCliente	Testo 9 caratteri numerici (*)
IdAlbo	Numerico

(\*) sono ammessi solo valori numerici (senza spazi, barre, punti, asterischi, ecc.)

**Tabella CodiceSupporto**

Nome Campo	Tipologia
IdCodiceSupporto	Contatore
CodiceSupporto	Testo 20 caratteri numerici (*)
CodiceTipoSupporto	Testo 2 caratteri
IdCliente	Numerico

(\*) sono ammessi solo valori numerici (senza spazi, barre, punti, asterischi, ecc. Se il numero è inferiore ai 20 caratteri va riempito con tanti zeri iniziali fino alla lunghezza pari a 20; es. 000000000000001234567)

**Tabella Veicoli**

Nome Campo	Tipologia
IdVeicoli	Contatore
Targa	Testo 8 caratteri alfanumerici (*)
TipoEuro	Testo 1 carattere
DataInizioUtilizzo	Data/Ora formato data in cifre
DataFineUtilizzo	Data/Ora formato data in cifre
IDSupporto	Numerico

(\*) sono ammessi valori alfanumerici (senza spazi, barre, punti, asterischi, ecc.)

**Organizzazione e tracciato della tabella Elenco soci  
(ex-QuadroD)**

Il modello elenco soci i conto proprio è la tabella contenente l'elenco dei soci appartenenti ad un raggruppamento (cooperativa/consorzio) nell'anno di riferimento

Il tracciato dei singoli campi della tabella è il seguente:

**Tabella QuadroD**

Nome Campo	Tipologia
IDQuadroD	Contatore
Anagrafica	Testo 90 caratteri
CodiceAlboLicenza	Testo 20 caratteri alfanumerici (*)
DataRilascio	Data/Ora formato Data in cifre
IDAlbo	Numerico

(\*) sono ammessi valori alfanumerici (senza spazi, barre, punti, asterischi, ecc.)

**Organizzazione e tracciato della tabella relativa ai raggruppamenti  
iscritti al conto terzi con soci titolari di licenza in conto proprio  
(ex- QuadroE)**

Il modello elenco soci i conto proprio è la tabella contenente l'elenco dei soci appartenenti ad un raggruppamento in conto terzi (cooperativa/consorzio) che hanno effettuato nell'anno di riferimento transiti in conto proprio

Il tracciato dei singoli campi della tabella è il seguente:

**Tabella QuadroE**

Nome Campo	Tipologia
IDQuadroE	Contatore
DenominazioneSocio	Testo 90 caratteri
Licenza	Testo 20 caratteri alfanumerici (*)
DataR	Data/Ora formato data in cifre
CodiceImpresa	Testo 10 caratteri
TipoSupporto	Testo 2 caratteri
Codice Supporto	Testo 20 caratteri
Fatturato	Valuta
IDAlbo	Contatore

(\*) sono ammessi valori alfanumerici (senza spazi, barre, punti, asterischi, ecc.)

08A04722